

大型户外单色投光灯,有3.5°与4*19°可选,3.5°适用于150-200米高度洗墙,小于340米距离投射、4*19°适用于30-60米高度洗墙。

F1-WS96



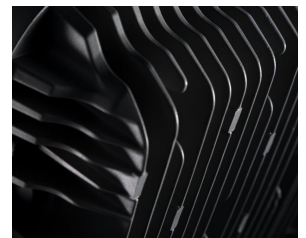
美国原装进口防水透气阀



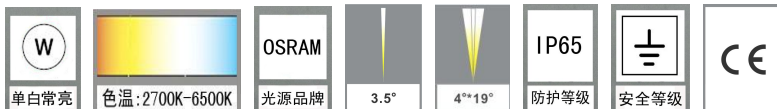
排水沟设计可避免表面积水积尘



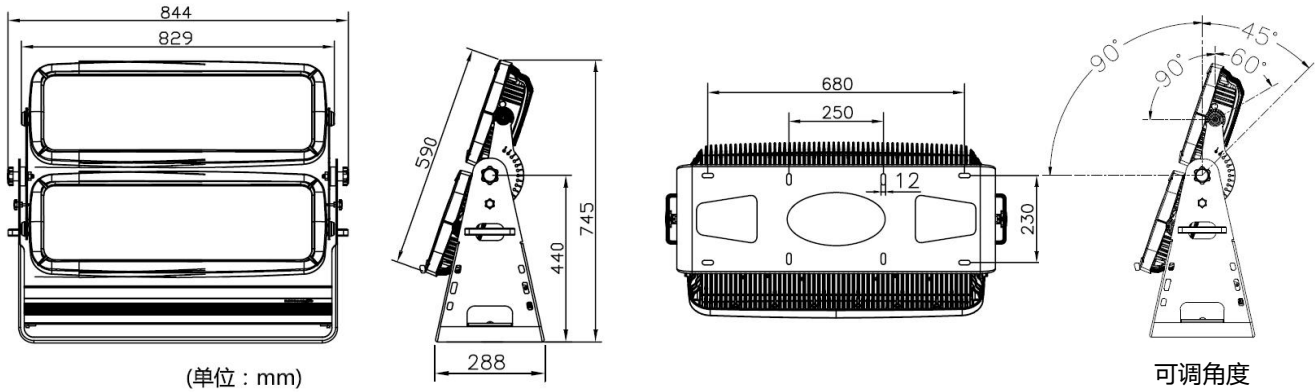
不锈钢精准调节刻度盘



超大散热面积可提高光源寿命

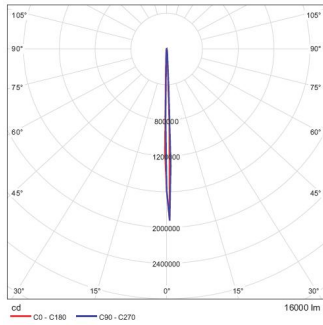


产品尺寸图



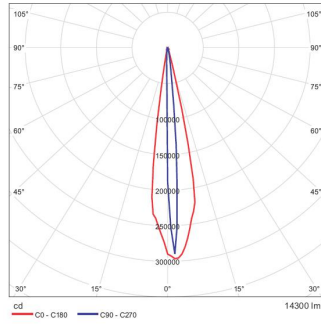
配光曲线图

(单白 5000K ,光束角 3.5°/全角 5°)



光束角: 3.5°	最大照度(Ec):	208881	548881	243336	132573	87425
全角: 5°	水平照度(Eh):	0.98	0.12	0.17	0.23	0.26
	垂直照度(Ev):	0.98	0.12	0.17	0.23	0.26

(单白 5000K ,光束角 4°*19°/全角 6°*30°)



光束角: 4°*19°	最大照度(Ec):	287900	74500	33143	18596	11991
全角: 6°*30°	水平照度(Eh):	0.24	0.09	1.01	1.25	1.09
	垂直照度(Ev):	0.06	0.12	0.17	0.23	0.26

技术参数

产品型号	最大输入功率	光通量	工作电压	光束角
PWF1-WS96-04GS0000-255A220	255W	16000lm	AC100-240V	3.5°
PWF1-WS96-0419GS0000-255A220		14300lm		4°*19°

相关信息

材质: 灯壳-压铸铝合金, 面罩-高钢化玻璃

表面处理: 防腐蚀处理+200°C高温喷涂

外壳颜色: 铁灰色

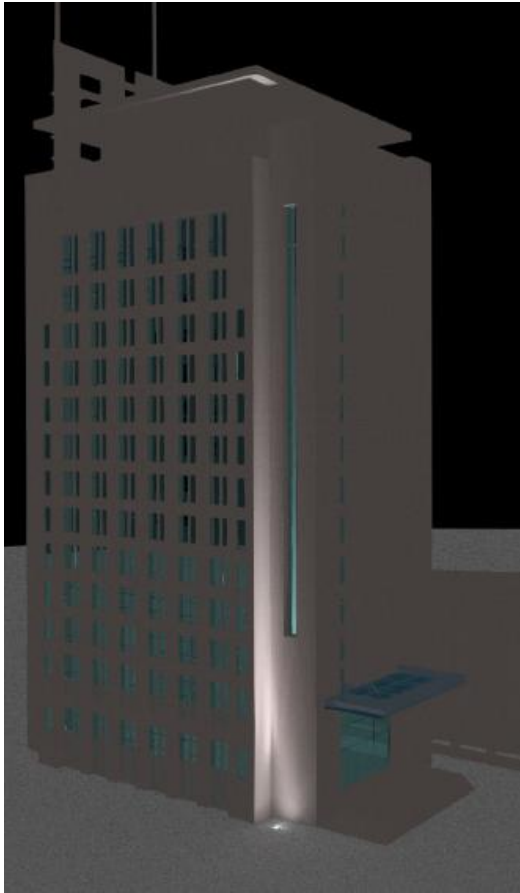
净重(Kg): 57/pcs

毛重(Kg): 90 (实木全封闭包装) /pcs

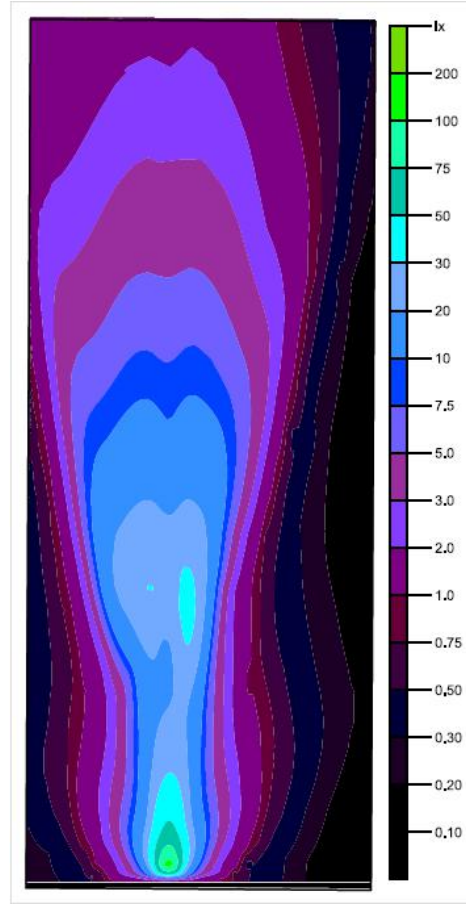
包装尺寸(mm): 1050*450*850 (1pcs/箱)

工作温度: -35°C ~ 50°C

储存温度: -40°C ~ 70°C



仿真图 (4°*19°)



照度伪色图 (4°*19°)

